

# H.O.M.E.

**OUT  
OF HOME  
SPECIAL**

Juli/August 2011 Das Magazin aus der Design-Stadt Berlin

B 5,50 € | DK 44 DKK | I 6,30 € | NL 5,50 € | E 6,30 € | P (cont) 6,30 € | GR 7,20 € |  
SF 7,20 € | CH 10 Sfr | BG 12 BGN | F 6,30 € | LUX 5,50 € | PL 30,50 PLN | S 62 SEK

4,60 €



## 200 Tipps in 20 Städten

London  
Madrid  
Paris  
Amsterdam  
Mailand  
München  
Köln  
Berlin  
Wien  
Athen  
Istanbul  
Bangkok  
Hongkong  
Singapur  
Taipeh  
San  
Francisco  
New York  
Miami  
Montreal  
Buenos Aires



# Schöne Hotels, Restaurants, Shops, Museen ...

Das Städte-Radar für smarte Design-Traveller: Neu-Eröffnungen + Insider-Favoriten

# VIEL SPA!

H.O.M.E.-Beautyfarm: Mit diesen Badprodukten geht Ihr Spa-Urlaub zu Hause einfach weiter

**FLACH** ▼

Die Juniorsuiten des First-Class-Superior-Hotels Estrel Berlin werden mit der minimalistischen Duschwanne „Conoflat“ veredelt. Von Kaldewei, ab ca. € 780



◀ **ALPIN**

Die Spa-Bereiche der Chalets im Bergdorf Priesteregg bestehen durch die Verschmelzung von traditionellen rustikalen Elementen mit modernem Design wie der monolithisch geformten Armatur „Hansacanyon“. Von Hansa, ab € 2.100

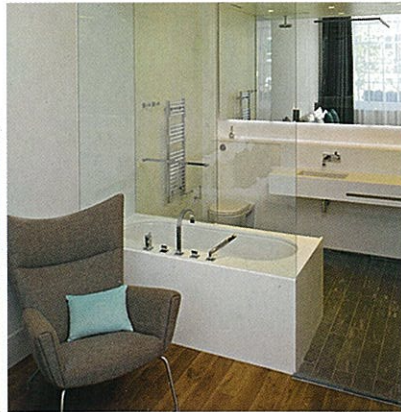
**FLEISSEND** ▶

Die vom Bauhaus-Stil inspirierte Duscharmatur „Atrio“ sorgt in den Badezimmern des New Yorker Hotels Setai 5th Avenue für exklusives Duschvergnügen. Von Grohe, ca. € 2.300



▼ **ZEITLOS**

Im Hotel Town Hall in London ist eine Design-Symbiose aus Alt und Neu anzutreffen. Die Armaturen „Mem“ unterstreichen die schlichte Formensprache der Badezimmer. Von Dornbracht, Preis auf Anfrage



◀ **KARIBISCH**

Die Badewanne „Vieques“ wurde von der spanischen Designerin Patricia Urquiola für die Hotelanlage W Retreat & Spa auf einer Karibikinsel geschaffen. Von Agape, ab ca. € 6.900



**NASSZELLEN-PROFI**

Michael Sieger setzt auf die Entwicklung der technischen Innovationen von Duschen

## SPA-MEISTER

Michael Sieger, Designer und Geschäftsführer der sieger design GmbH & Co, über behagliche Spa-Atmosphäre

**Welches Stimmungskonzept ist ausschlaggebend für ein gelungenes Spa?**  
Je mehr die Alltagsbelastung steigt, desto dringender benötigen wir Rückzugsräume und die Möglichkeit zur Regeneration. Genau diese Chance bietet ein Spa: In einer behaglichen Atmosphäre gelingt es uns, abends nach einem stressigen Tag abzuschalten und unseren Ruhepunkt zu finden. Entsprechend vitalisierende Gestaltungsmittel könnten zum Beispiel Beleuchtung oder Musik sein, die verschiedene Wellness-Einrichtungen unterstützen - ob Fitnesscenter oder Whirlpool. Das Stimmungskonzept sollte den verschiedenen Ansprüchen gerecht werden, indem es diese in einer ausgewogenen Zonierung in aktive und meditative Bereiche widerspiegelt.

**Wie wird eine kleine Nasszelle zum persönlichen Spa?**  
Die Grundidee der Gestaltung sollte der wohnliche, lebenswerte Raum sein. Das Geheimnis unserer Konzepte liegt in der Raumöffnung, den natürlichen Materialien wie Holz oder Naturstein sowie in den Produkten. Zudem müssen wir - Stichwort „green bathroom“ - das Bad so gestalten, dass Menschen sich selbst wieder als Teil der Natur begreifen können.

[www.sieger-design.com](http://www.sieger-design.com)



**PERFEKTER AUFENTHALT**  
Im Hotel Sezz Saint-Tropez sind dem Wellnessvergnügen keine Grenzen gesetzt

## DESIGN-GEPLANSCHTE IM HOTEL SEZZ IN SAINT-TROPEZ

Nachdem der Hotelier Shahé Kalaidjian und der Designer Christophe Pillet schon 2005 gemeinsam das Hotel Sezz Paris eröffnet hatten, folgte nun das Hotel Sezz Saint-Tropez, das sich harmonisch in das Bild der Côte d'Azur einfügt. Die 37 Gästezimmer liegen auf Gartenebene und sind um den Hauptpool gruppiert. Farben aus den 1950-Jahren mit einem Mix aus Weiß, Hellgrau, Dunkelbraun, Hellblau und Safran prägen die Inneneinrichtung. Die Bäder der Zimmer sind mit einheimischem Holz und Ziegeln aus lokalem Sandstein im Badezimmerdesign renommierter italienischer Firmen wie Boffi und Fantini eingerichtet. Wem die eigene Wellnessoase im Zimmer nicht ausreicht, der kann sich im Spa Sezz weiter verwöhnen lassen, das mit zwei Behandlungsräumen, einem Whirlpool und einem Hamam ausgestattet ist. Im Außenbereich mit Blick auf den japanischen Garten kann man sich mit Massagen verwöhnen lassen.

[www.hotelsezz.com](http://www.hotelsezz.com)