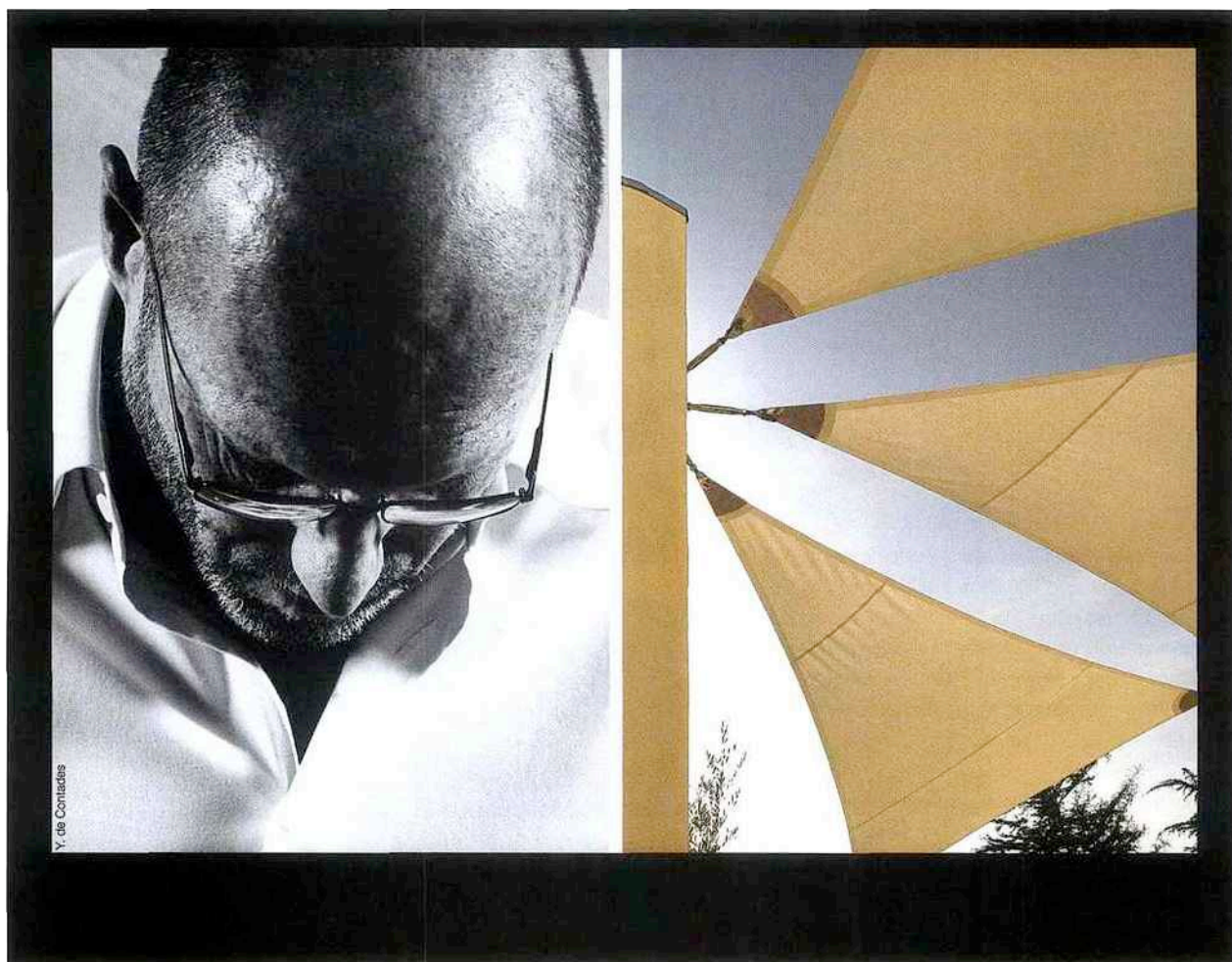


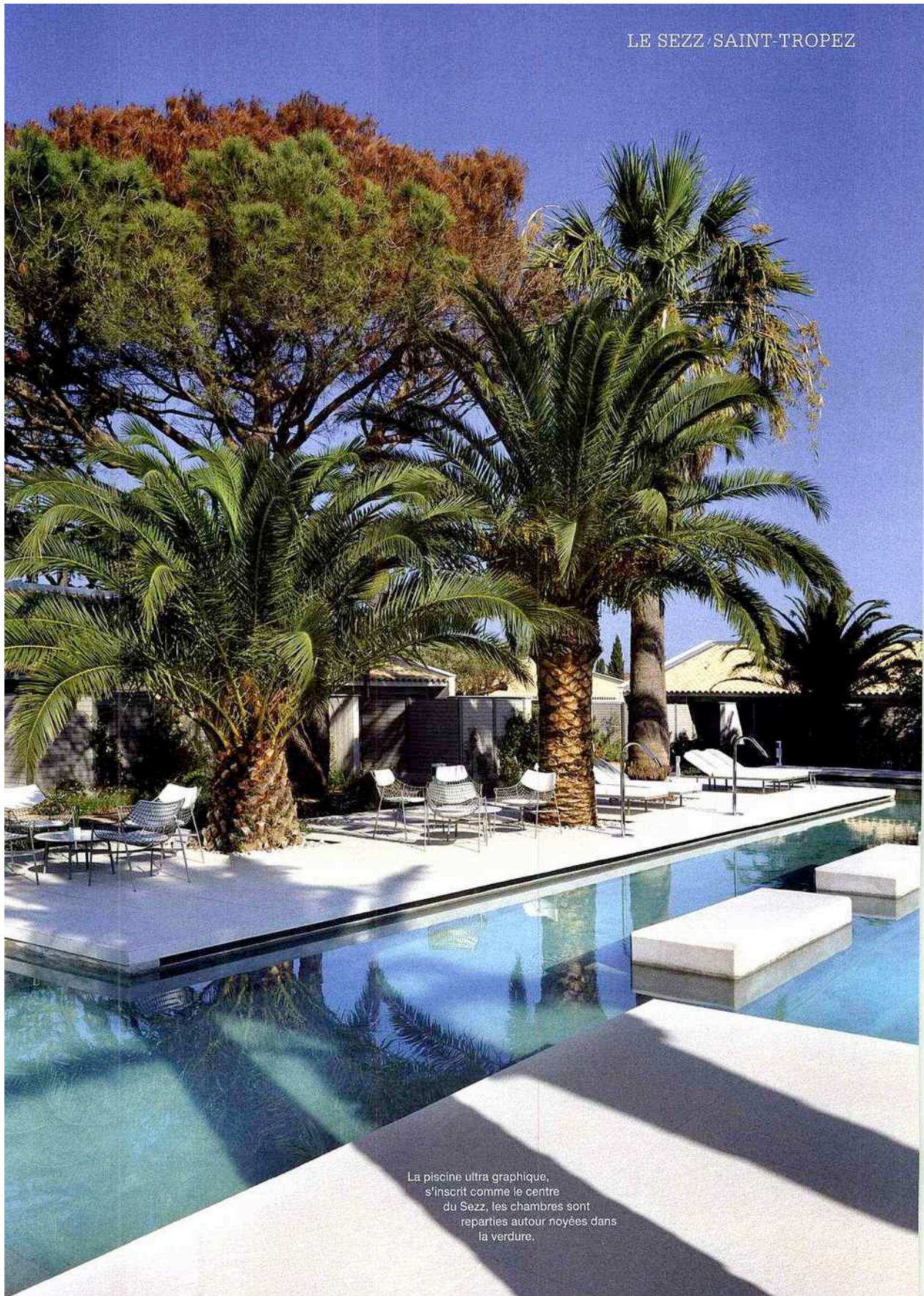
L'envers du décor

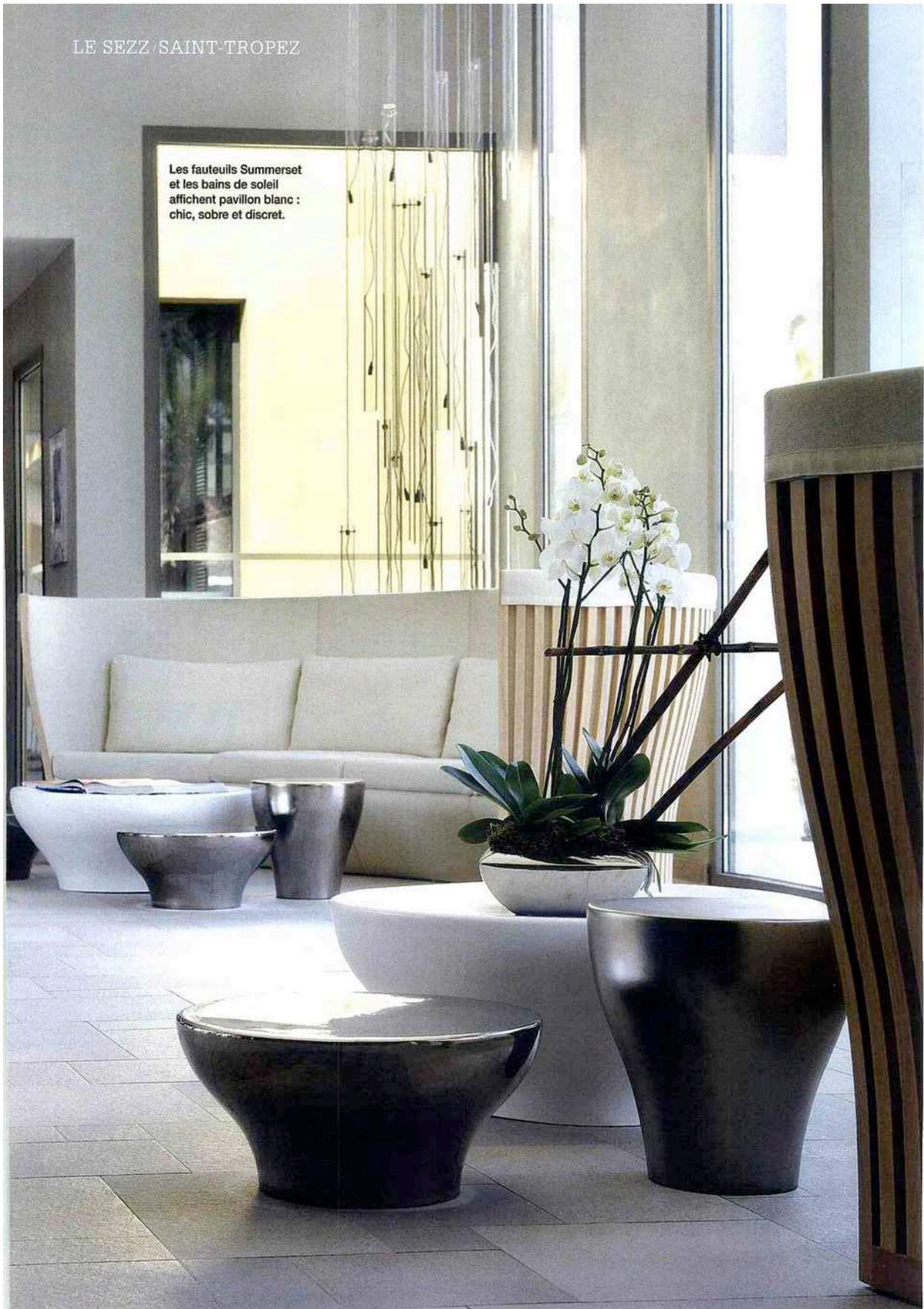


L'alliance de la rigueur et du charme

Loin de l'agitation du port, au cœur de la campagne et de ses pépinières d'oliviers, **Christophe Pillet** a interprété le style provençal, offrant au **Sezz** une originale alchimie entre la sobriété du design et le charme intime d'un hôtel

« maison de vacances ». Texte Pascale de la Cochetiere / Photos Manuel Zublena







S'accorder une pause dans l'élégance non ostentatoire.

Si Saint-Tropez se laisse facilement conter autour de ses fêtes nocturnes, du gigantisme des bateaux au port, du faste des réceptions privées et des people qui entretiennent le mythe, il existe aussi le village initial, le romantisme provençal et la beauté d'un sud authentique. C'est dans cet esprit et dans un cadre calme et verdoyant, que Shahé Kalaidjan a redonné vie au vieil hôtel de la route des Salins. Déterminé à créer un lieu « hors normes », où tout serait élégance, décontraction et sérénité, il a réuni un « carré d'as » avec son ami le designer Christophe Pillet, qui avait déjà réalisé le Sezz à Paris, l'architecte Jean-Jacques Ory, Pierre Gagnaire pour le restaurant Colette, et un magicien des paysages, Christophe Ponceau, qui signe là son premier jardin d'hôtel. Quatre étoiles complices pour que le « rêve du sud de Shahé » devienne l'alliance de simplicité et de raffinement dont il avait rêvé. Le Sezz de Saint-Tropez s'inscrit dans un « art de vivre chic et Christophe Pillet a souhaité mettre en scène « une émotion individuelle », une expérience plus qu'un décor, un rapport

intime avec le lieu : pas d'enseigne voyante dès l'entrée, mais une pleine vue sur la piscine graphique, ourlée d'une végétation dense et non convenue, comme une invitation avec la « nature qui prend le dessus » et attire le regard... Alors, la sensation vibrante de la maison entre campagne et mer s'installe en chaleureuse présence. Les chambres, clin d'œil à l'émotion pure du Saint-Tropez de Picasso ou de Colette sont définies comme des « cabanons » luxueux, des unités dans une bergerie, où chacun compose sa relation à la nature. Les chambres sont lumineuses, belles par leurs lignes et leur discrétion. Seule la courbe culminant sous plafond à cinq mètres de haut, sa baie vitrée XXL et le spectaculaire rideau qui ouvre sur une terrasse privée, simple, réservée, donne une puissance théâtrale. Quelques rares meubles, fauteuils, chevets, appliques, lampadaires, tous désignés par Christophe Pillet, exclusifs pour le lieu. N'est-ce pas là la définition même de l'élégance, celle qui se ressent et ne s'impose pas ?

Shahé Kalaidjan, propriétaire du Sezz à Paris, joueur de polo et amoureux de Saint-Tropez, a souhaité, route des Salins, faire revivre le vieil hôtel lui offrant un luxe décontracté.

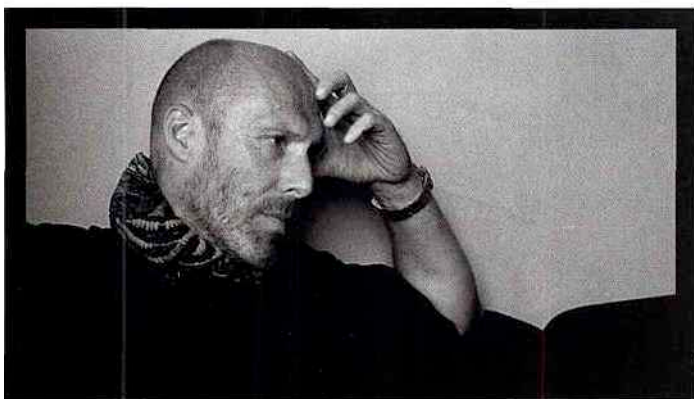




LE SEZZ SAINT-TROPEZ

« J'aime les choses simples,
faciles à comprendre, loin de
l'exubérance... »

Chaque chambre possède
sa petite terrasse privée,
havre d'intimité.



Hôtel & Lodge : Comment avez-vous imaginé ce nouveau style provençal ?

Christophe Pillet : Ce n'est pas un nouveau style, c'est une interprétation. Je connais bien cette région et le premier travail a été de définir ce que représente Saint-Tropez : la campagne à la mer, le caractère unique qui n'existe plus quelques kilomètres après, les bergeries, l'émotion forte qui se dégage de ses terres foulées par Colette, Bardot, Picasso. . Entre nostalgie et vacances en famille, j'ai voulu raconter, comme dans un film, la vie dans une maison intime et chaleureuse, mettre en volumes un vrai scénario, penser à tout : le son, avec les cascades d'eau dans les douches à ciel ouvert, l'espace, la couleur, la sobriété des lignes qui amène la quiétude, le plaisir d'arriver et vivre en contact immédiat avec la nature. Je souhaitais que l'on se sente à Saint-Tropez, et nul par ailleurs des codes et traditions locales. J'en ai fait une lecture contemporaine, pour une expérience vraie, agréable à vivre.

Quel est votre idéal hôtelier ?

Je n'en ai pas, mais j'aime les lieux qui s'inscrivent dans leur identité géographique et culturelle. Entre amis, on s'échange toujours des adresses de charme, le charme entre guillemets bien

sûr, celui qui fait que l'on se sent bien. J'aime l'idée d'être un étranger qui débarque et garde le regard concentré sur le plaisir de la découverte.

Vous êtes directeur artistique pour Lacoste, architecte, designer de nombreuses pièces de mobilier et luminaires (Cappellini, Porro, Neology, Serralunga), créateur multiforme.

Où puisiez-vous votre inspiration ?

J'aime les choses simples, faciles à comprendre, loin de l'exubérance. J'ai été marqué par Memphis fondé par Ettore Sottsass et aussi par l'architecte italien Andrea Branzi, pionnier de l'architecture radicale, pour sa manière de penser plus que par ses créations. La musique, la littérature m'inspirent...

Quels sont vos projets ?

J'en ai beaucoup ! A Fès, un hôtel de luxe de 55 chambres qui ouvre cet été, et puis un autre à Beyrouth pour 2013. Je travaille à l'étude d'un hôtel "low cost" dans un ancien hangar agricole de Saint-Tropez, et aussi sur un projet fantastique de maison d'hôtes troglodyte en Corse. Partout, je garde le même cap, celui d'un romancier qui raconte des histoires et développe un imaginaire. ■
(voir fiche p. 134)

Sur le canapé en demi-cercle (design C. Pillet), une note "couture" avec des coussins signés Pucci. Se doucher à ciel ouvert : un vrai luxe de vacances !





M. Zublena

ENVERS DU DECOR

► P.22

FRANCE / HÔTEL DESIGN

Le Sezz Saint-Tropez

Sur la route des Salins, Shahé Kalaidjan, propriétaire du Sezz à Paris, va bientôt fêter le premier anniversaire de celui de Saint-Tropez. Le célèbre designer Christophe Pillet y a posé sa patte décorative entre design et charme pour un cinq étoiles qui affiche des allures de maison de vacances. Des unités bungalows simples, graphiques, sans étage, sont réparties dans un jardin imaginé par Christophe Ponceau, magicien des formes et couleurs végétales. Accueillant, élégant et décontracté, le Sezz est un rendez vous intime, une halte d'été, en retrait de l'agitation du port de Saint-Tropez, à quelques minutes des plages. P. C.

SERVICES : ○○○○○

CONFORT : ○○○○○

CARACTÈRE : ○○○○○

ENVIRONNEMENT : ○○○○○

INTIMITÉ : ○○○○○

ADRESSE

route des Salins à Saint-Tropez

TÉL. : 04 94 55 31 55

CHAMBRES : 37 chambres

PRIX : à partir de 400 €

REPAS : restaurant Colette (Carte élaborée par Pierre Gagnaire)

ACTIVITÉS : Spa Payot, piscine, bicyclettes.

www.hotelsezz.com